



ADVANTA API

Propojení systému s ostatními
podnikovými aplikacemi



Obsah

1. ADVANTA – PPM SW
2. Objektová databáze
3. Propojení s ostatními systémy
4. Schéma výměny dat
5. Seznam podporovaných metod
6. Případové studie

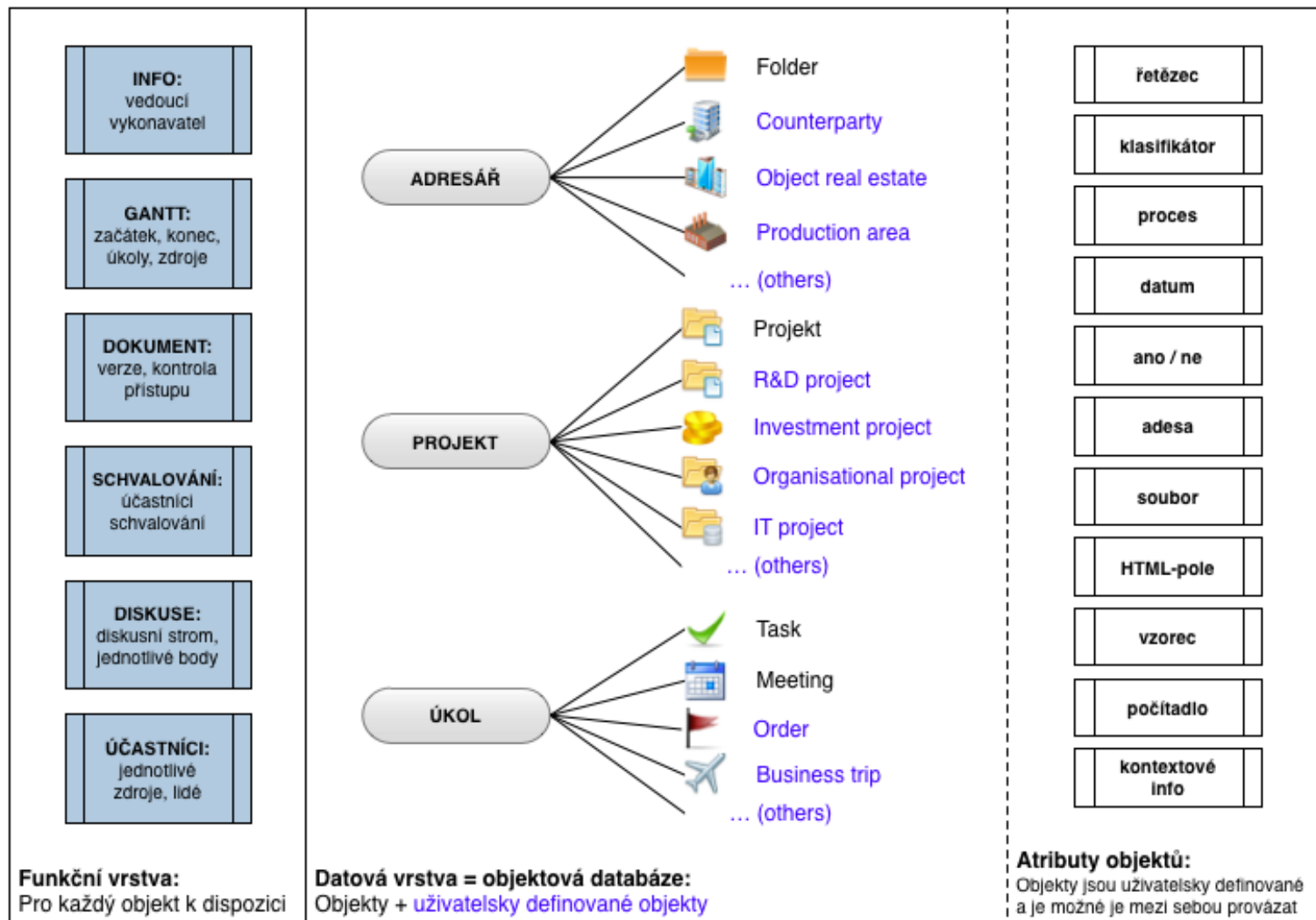


ADVANTA PPM SW

- » Podnikový systém na správu projektového portfolia s podporou celofiremní spolupráce.
- » Přidaná hodnota v podobě „sociálních funkcí“ – zeď událostí, živá diskuse, notifikace.
- » Výměna informací a dat prostřednictvím jednotného portálu.
- » Funguje jako webová služba, uživatel přistupuje přes webový prohlížeč.
- » Běží na firemní infrastruktuře nebo externě jak SaaS.
- » Jednotná správa a údržba, přehledná práce s daty.
- » Přizpůsobení SW formou intuitivního administračního rozhraní.

Objektová databáze

Skladba objektové databáze systému ADVANTA

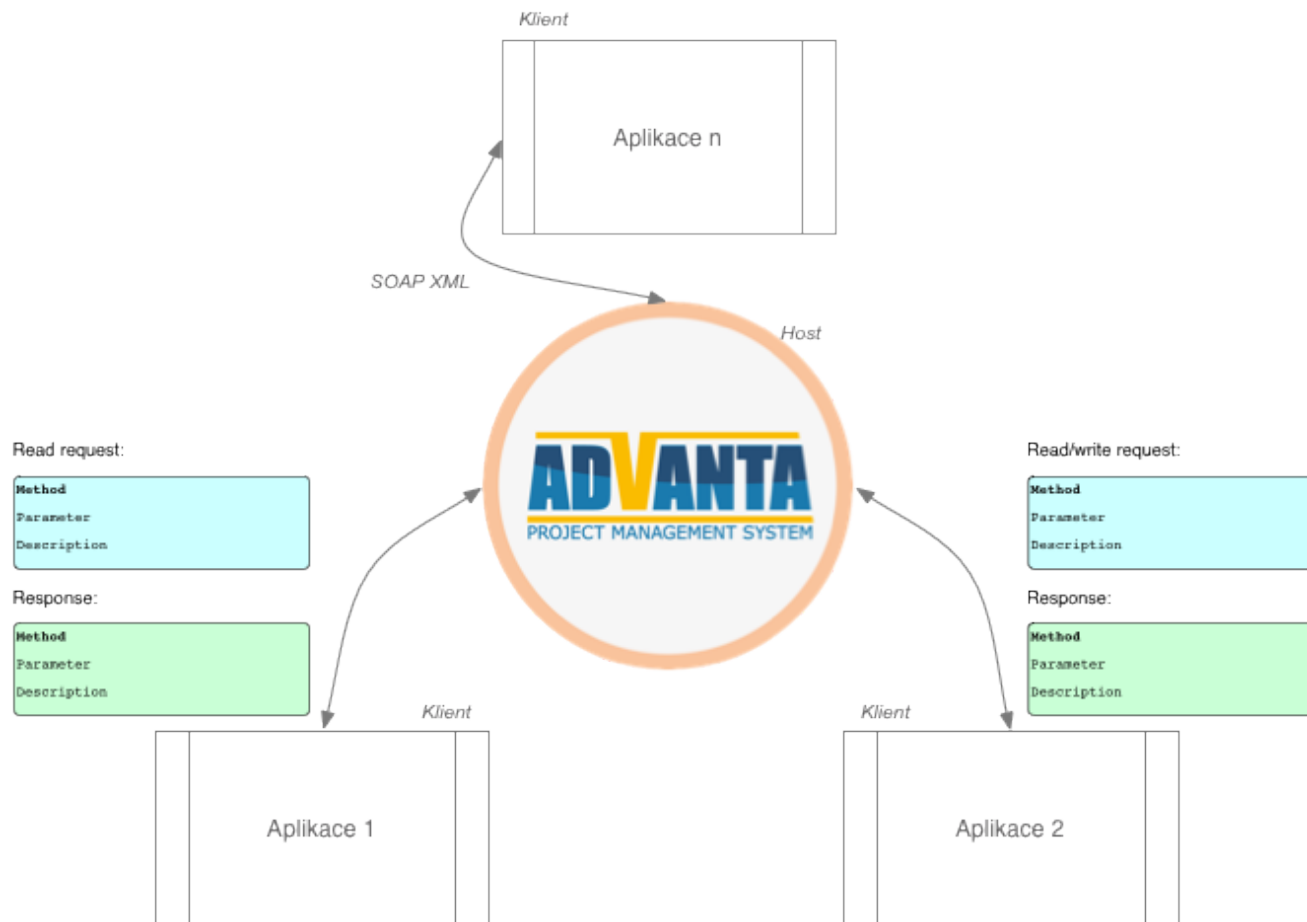


Propojení s ostatními systémy

- » V rámci jednotlivých funkčních modulů nebo objektů databáze je možné vyměňovat data s externími systémy.
- » Hostitelský systém může být např.:
 - » účetní software
 - » firemní intranetový systém
 - » business intelligence systém
 - » SAP nebo jiný ERP systém



Schéma výměny dat



Seznam podporovaných metod

components / services / persons.asmx

Members Retrieving a list of members

components / services / APIProjects.asmx

Projects Create a project
Get information about the project
Update the information about the project
Get information on the details of the project
Get information on the details of subprojects
Update details of the project
Get the list of attributes of projects by type
Delegation of a project
Deleting a project

components / Services / APIDiscussions.asmx

Discussions Creating new discussion
Reply to the discussion
Querying a discussion status

components / Services / APIService.asmx

Directories Getting information about reference
Getting a list of directory entries
Get the list of directories
Adding entries to the directory
Change directory entries
Deleting entries in the directory
Attributes Getting a list of attributes
Obtaining attribute records
Adding an entry attribute
Classifiers Obtaining information from classifiers

Případové studie

- » **Nord-Tex** – průmyslový výrobce textilních materiálů
Integrace se systémem SAP (výměna projektových dat a projektových atributů, evidence v SAP, návaznost na výrobní procesy);
- » **LesStroyMontazh** – výrobce stavebních komponent a doplňků pro dřevostavby
Integrace s účetním systémem 1C (sledování skutečných projektových nákladů, spárování odběratelů/dodavatelů, vyhodnocení efektivity);
- » **TENTO Group** – integrátor bezpečnostních systémů, provozovatel dohledových center
Začlenění projektového registru do firemního intranetu (výměna projektových dat a meta-dat; integrace s účetním systémem (nákladovost projektů));
- » A mnoho dalších...

Děkujeme za vaši pozornost

Martin Sahula

Senior business consultant

tel. +420 775 714 954 / sahula@komix.cz

KOMIX s.r.o. / Drtinova 467/2a / CZ 150 00 Praha
www.komix.cz